

MENU



T-BONE
STEAKHOUSE ©

since 2011

NICE TO MEAT YOU...

Herzlich Willkommen im T-Bone Steakhouse

Ich stehe für eine neue, junge Generation in der Gastronomie, die mit Leidenschaft und Überzeugung auf der Suche nach Qualität vom Acker bis auf den Teller oder ins Glas ist. Fleisch ist meine Leidenschaft. Als Kind vom Land ist mir eine ganzheitliche Verwertung besonders wichtig. Mit der Eröffnung des T-Bone Steakhouse, vor mehr als 10 Jahren, wurde für mich ein echter Traum wahr.

Als Fleischsommelier und zertifizierter Grillmeister bin ich immer auf der Suche nach den besten Cuts und neuen Ideen. Ich setze dabei auf die Balance von bewährter Tradition und neuen internationalen Geschmäckern. Besonders wichtig ist mir dabei die Transparenz, Herkunft und handwerkliche Herstellung. Ich möchte Genuss mit gutem Gewissen bieten. Beste Qualität kann nur dann langfristig gesichert werden, wenn nachhaltige

Produktion und ein Umdenken im Umgang mit Lebensmitteln und Ressourcen zusammenkommen.

Ich freue mich auf Ihr Feedback unter a.karg@tbone-steakhouse.de

Ihr Andreas Karg

und das Team des T-Bone Steakhouse

Rinderhaltung und Fleischqualität

Unsere Lowline Angus Rinder leben überwiegend im Freien. Sie entscheiden selbst, wo sie sich bei Frost oder Dauerregen aufhalten wollen: unter freiem Himmel oder lieber in den Unterständen auf den Weiden. Genauso ist es unseren Mutterkühen überlassen, ob sie ihre Kälber im Stroh oder draußen auf der Weide zur Welt bringen.

Der Nachwuchs wird von Geburt an ein halbes Jahr oder noch länger von den Muttertieren gesäugt. Während der Säugezeit stellen die Kälber langsam ihre Ernährung auf das frisch wachsende Grün um. Diese artgerechte Haltung wirkt sich positiv auf die Fleischqualität aus.



KLEINE STEAKKUNDE

BY FLEISCHSOMMELIER ANDREAS KARG

1

Das **Rib-Eye Steak** stammt aus dem vorderen Rücken des Rindes. Charakteristisch für das Entrecôte ist das deutlich sichtbare Fettagge. Das marmorierte Rib - Eye Steak ist fettdurchwachsener als das Rumpsteak und daher ganz besonders saftig und geschmackvoll.

4

Das **Filet** ist das bekannteste Teilstück des Rindes und stammt aus der inneren Lendenmuskulatur. Der Filetmuskel aus dem Rücken wird kaum beansprucht, dadurch ist das Fleisch besonders zart, mager und feinfaserig.

5

Das **T-Bone Steak** wird aus dem Rücken geschnitten und besteht aus dem Rumpsteak und einem kleinen Stück Filet. Beide werden durch einen Knochen voneinander getrennt. Der Knochen gibt dem T-Bone Steak seinen Namen, denn er hat eine charakteristische T-Form. Er entspricht einem senkrecht halbierten Halswirbel. T-Bone Steaks sind stark marmoriert. Das Fett schmilzt beim Grillen und verleiht dem T-Bone einen einmaligen Geschmack.

7

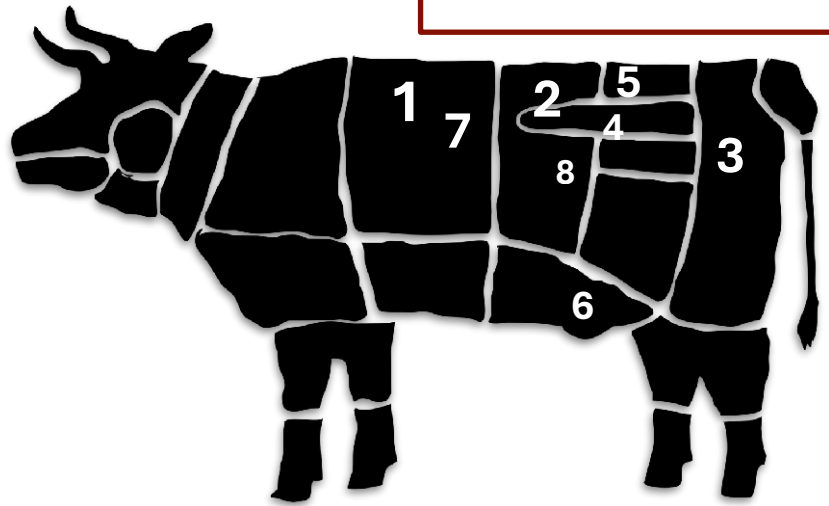
Das **Tomahawk Steak** ist ein Rib-Eye mit extralangem Knochen. Der besondere Steak Cut aus dem vorderen Rücken wird daher häufig auch als Tomahawk Rib-Eye bezeichnet. Das Rib-Eye im Tomahawk Schnitt enthält den gesamten Rippenbogen und macht einem die ursprüngliche Größe des Tieres bewusst. Das Steak besitzt eine ausgeprägte Intensität und eine rustikale Komplexität. Geschmacklich überzeugt das Tomahawk-Steak durch sein besonderes Fleischaroma.

2

Das **Rumpsteak**, auch Roastbeef genannt, wird aus dem hinteren Rücken geschnitten. Der Steak-Klassiker zeichnet sich durch ein sehr saftiges und gleichzeitig bissfestes Fleisch aus.

3

Die **Steakhülfe** gilt als das feinste Teilstück aus der Keule. Hüftsteaks aller Rassen sind besonders mager und weisen fast keine Marmorierung auf, daher sind Sie für alle, Freunde magerer Steaks die erste Wahl. Das für Steaks verwendete Kernstück der Hüfte kann durch das Heraustrennen einer dicken Sehne in das sehr zarte **Hüftfilet** und das klassische **Hüftsteak** unterteilt werden.



6

Das **Flanksteak** stammt aus dem hinteren, unteren Bauchteil des Rindes. Der Flank-Cut kommt aus den USA und wird dort schon lange für seinen intensiven Geschmack geschätzt. Der Bauchmuskel ist flach und sehr fein marmoriert und hat eine lange Faser. Dieser Cut ist besonders beliebt weil es trotz des geringen Fettanteils äußerst intensiv im Geschmack ist.

8

Das in Deutschland als Nierenzapfen bezeichnete Teilstück besteht aus reinem Muskelfleisch und befindet sich – leicht nach unten hängend – zwischen Filet und Rippe. Daher auch der englische Namen **Hanging** (hängend) **Tender** (Filet). Der wenig beanspruchte, zarte Muskel hat etwas mehr Biss als das Filet und besitzt den wohl intensivsten Geschmack aller Teilstücke. Dabei handelt es sich um eines der wenigen Teilstücke, die es pro Rind nur einmal gibt.

VORSPEISEN

Bruschetta 9,20 **Vegan**
Röstbrot ^A | Tomatenwürfel | Knoblauch | Olivenöl ^{J, L, 9} | Balsamicocreme ^L

Rote Beete Carpaccio 12,90 **Vegi**
rote Beete | Rucola | Parmesan ^G | Apfeldressing ^{J, L, 9} | Walnüsse ^{H Walnuss}
(auch **Vegan** möglich, ohne Parmesan)

Nachos 10,60 **Vegi**
Tortillachips mit Käse ^G überbacken | Jalapenos | Sour Cream Dip ^G

Tatar vom Black Angus Rinderfilet 110g 19,80
Fein mariniert ^{A, G, L, J, L} | Schalotten | Kapern | Gewürzgurken ^L | gebratenes Wachtelei ^C | würziger Majon-Dip ^{G, C, L} | geröstetes Hausbrot ^A

↳ **Tatar Groß 180g** 24,80

Carpaccio 19,80
Hauchdünn geschnittene Black Angus Rinderlende | gehobelter Parmesan ^G | Rucola | Zitronenscheibe

Burrata ^G 15,50 **Vegi**
Rucola | Tomaten | Basilikum | Olivenöl | Meersalz | Pfeffer | Balsamicocreme ^L

US Beef Brisket ^G 19,50
Beef Brisket mit Ancho Chili Rub gesmoked | Schalotten | Kapern | Räuchermajonnaise ^{G, C, L, R}

SUPPEN

Tomatencremesuppe 6,50 **Vegan**

Waldpilzcremesuppe ^{G, A} 6,80 **Vegi**

SALATE

Buddha Bowl ^{J, L, 9} 12,10 **Vegan**
Champignons | Zucchini | Kichererbsen | Avocado
| Grüne Bohnen | Datteln | Baby Leaf Salat | Rote-
Beete-Hummuscreme | grüner Spargel

Großer Salat ^{J, L, 9} 9,20 **Vegan**
Bunte Blattsalate | Baby Leaf Salat |
Gurken | Tomaten | Mais | Paprika

Kleiner Salat ^{J, L, 9} 5,80 **Vegan**
Bunte Blattsalate | Rucola | Gurke | Tomaten |
Mais | Paprika

Tomatensalat ^{J, L, 9} 5,80 **Vegan**
Cherrytomaten | Zwiebelringe

wähle dein Topping

Gegrillte Rinderstreifen 9,80

Gebratene Putenstreifen 7,60

Pulled Meat ^{D, F, L, R} 7,80
Beef & Pork (18 h im Smoker gegart)

Ziegenfrischkäse ^G & **Vegi**
karamellisierte Walnüsse ^{H Walnuss} 6,90

Gegrillte Riesengarnelen ^D (3 Stk.) 9,80

Halbe gegrillte Avocado 5,40 **Vegan**

Gegrillter Halloumi Käse ^G (Kuh/Ziege/Schaf) 6,90
Vegi

VEGETARISCH

Gegrillter Halloumi 19,80 Vegi

Gegrillter Halloumi Käse ^G (Kuh/Ziege/Schaf) | Rucola | gegrillte Paprika | gegrillte Zucchini | gegrillte Aubergine | Cherrytomaten | Honig-Senf-Sauce ^{G, C, L}

Gebackene Süßkartoffel 15,90 Vegan

Couscous | geriebene Möhre | Kichererbsen | schwarze Oliven ⁸ | Tomatenwürfel | Pinienkerne ^H (Pinienkerne)

BURGER

Beef - Burger 16,90

Smashed Patty vom Black Angus Rind 120g | Scheiben vom US Beef Brisket aus dem Smoker | würziger Käse ^{A, F} | Räuchermajonnaise ^{G, C, L, R} | BBQ-Sauce ^{R, L} | Schmorzwiebeln | Brioche ^A

Pulled Meat - Burger 15,90

Pulled beef vom Black Angus Rind ^{D, F, L, R} | pulled pork vom Schwein ^{D, F, L, R} | Tomaten | Coleslaw ^{G, L} | BBQ-Sauce ^{L, R} | Sauerteigbrötchen ^A

Smashed - Burger 15,20

Zwei dünne Patties vom Black Angus Rind je 120g | Cheddar cheese sauce ^{A, F} | Bacon ^{2, 12} | rauchige BBQ-Sauce ^{R, L} | Schmorzwiebeln | Brioche ^A

Wild - Burger 16,20

220g Reh-Burger Patty aus St. Wolfgang | Baby-leaf Salat | würziger Käse ^G | rote Zwiebeln | Trüffel-Dip ^{G, C, L} | Bacon ^{2, 12} | rauchige BBQ-Sauce ^{R, L} | Brioche ^A

Classic - Burger 15,90

220g Beef Patty vom Black Angus Rind | würziger Käse ^G | Cocktailsauce ^{G, J} | Tomaten | Sauerteigbrötchen ^A
+ extra Beef Patty 220g vom Black Angus Rind 9,90

BBQ - Burger 15,80

220g Beef Patty vom Black Angus Rind | würziger Käse ^G | Bacon ^{2, 12} | rauchige BBQ-Sauce ^{R, L} | Röstzwiebeln ^A | Sauerteigbrötchen ^A

+ extra Beef Patty 220g vom Black Angus Rind 9,90

Chili Cheese Burger 16,80

220g Beef Patty vom Black Angus Rind | Jalapenos | Tomaten | rote Zwiebeln | würziger Käse ^G | Jalapeno Relish ^{G, J} | Brioche ^A

+ extra Beef Patty 220g vom Black Angus Rind 9,90

Green - Burger 16,40 Vegan

Planty of Meat Burger Patty ^R | Guacamole | Rucola | Tomate | Cocktailsauce ^{J, L, 12} | Brioche ^A

Halloumi - Burger 15,60 Vegi

Halloumi Käse ^G (Kuh/Ziege/Schaf) | Rucola | Tomate | rote Zwiebeln | Cocktailsauce ^{J, L, 12} | Brioche

DER CUT DES MONATS

FLEISCHSOMMELIER ANDREAS KARG PRÄSENTIERT:

WAGYU F1 - AUSTRALIEN

Die Australian F1 Wagyus werden auf den Weiden geboren und wachsen auf dem weiten australischen Grasland artgerecht auf. Ihr tägliches Futter besteht aus einer Vielzahl unterschiedlicher Gräser und Kräuter. Nach ca. 18 Monaten kommen die Wagyus in die Endmast, in der sie eine eigens zusammengestellte Getreidemischung erhalten.

Das Strip Loin Steak stammt aus dem hinteren Rücken des Rindes und ist auch bekannt als Roastbeef oder Rumpsteak. Nach dem Filet zählt es zum begehrtesten Stück und ist das Highlight der Gourmets. Man erkennt das Rumpsteak am charakteristisch deutlich sichtbaren Fettrand.



Wagyu F1 Rumpsteak

Saftig | unglaublich feine marmoriert | zart schmelzend |
buttriger Geschmack | knuspriger Fettrand



220g / 48,00
350g / 76,40

300g / 65,50
400g / 87,30

URBAN BEEF - GERMANY URSPRUNG TRIFFT GESCHMACK

Rumpsteak

Herzhaft | zart | feine Marmorierung
Striploin



220g / 34,70
350g / 55,20
500g / 78,90

300g / 47,30
400g / 63,10
600g / 94,60

Filet

Besonders mager | zart | saftig | fein marmoriert
Tenderloin



220g / 48,50
350g / 77,20
500g / 110,20

300g / 66,10
400g / 88,20
600g / 132,30

Rib-Eye Steak

Kleines Fettauge | saftig | stark marmoriert
Entrecote



220g / 35,00
350g / 55,70
500g / 79,50

300g / 47,70
400g / 63,60
600g / 95,50

Tomahawk Steak

Kleines Fettauge | besonders saftig |
stark marmoriert |
geschmacksintensives Rib-Eye Steak
mit extra langem Knochen



ab 1100g
Bitte frag uns welche Größe reif ist.
je 100g = 14,00

STEAKS

ARGENTINE BEEF

Black Angus | grain feed

Rumpsteak

Herzhaft | zart | feine Marmorierung

Striploin



180g / 20,00	220g / 24,50
300g / 33,30	350g / 38,90
400g / 44,50	500g / 55,60
600g / 66,70	700g / 77,80

Filet

Besonders mager | zart | saftig | fein marmoriert

Tenderloin



180g / 32,30	220g / 39,50
300g / 53,80	350g / 62,80
400g / 71,80	500g / 89,70
600g / 107,70	700g / 125,60

Rib-Eye Steak

Kleines Fettauge | saftig | stark marmoriert

Entrecote



220g / 28,30	300g / 38,60
350g / 45,00	400g / 51,50
500g / 64,30	600g / 77,20
700g / 90,10	800g / 102,90

Hüftfilet

Saftig | mager | zart

Sirloin - filet



180g / 20,20	220g / 24,70
300g / 33,70	350g / 39,30
400g / 44,90	500g / 56,10

Hüftsteak

Mager | zart

Sirloin



220g / 21,90	300g / 29,90
350g / 34,90	400g / 39,80
500g / 49,80	600g / 59,70
700g / 69,70	800g / 79,60

AUSTRALIAN BEEF

Black Angus | grain feed

Flanksteak

Sehr saftig | marmoriert | zart schmelzend



180g / 29,00	220g / 35,40
300g / 48,30	350g / 56,40
400g / 64,40	500g / 80,60
600g / 96,70	700g / 112,80

DRY AGED REGIONAL BEEF

Fleckvieh | Färse | grass fed | 40 Tage trocken gereift | von Hand selektiert | aus Oberbayern

Bitte frag uns welche Cuts reif sind.

T - Bone Steak ab 500g

Saftiges Roastbeef | zartes Filet | knuspriger Fettrand



je 100g = 13,00

Porterhouse Steak ab 500g

Saftiges Roastbeef | großer Filetanteil | knuspriger Fettrand



je 100g = 13,00

Rib - Eye Steak ab 200g

Am Knochen gereift | kleines Fettauge | saftig | zart



je 100g = 16,50

Rumpsteak ab 200g

Am Knochen gereift | kernig | zart | fein marmoriert



je 100g = 16,50



US PRIME BEEF

Black Angus | grain feed

Hanging Tender

Mager | extrem zart | super saftig | intensiver Geschmack
Das wohl geschmackvollste Teilstück vom Black Angus Rind



180g / 30,60	220g / 37,40
300g / 51,00	350g / 59,50
400g / 68,00	500g / 85,00
600g / 102,00	700g / 119,10
	800g / 136,00

Rumpsteak

Saftig | herzhaft | geschmackvoll



220g / 34,20	300g / 46,60
350g / 54,40	400g / 62,20
500g / 77,70	600g / 93,30
700g / 108,80	800g / 124,40

Flap Meat

Sehr saftig | extrem marmoriert | zart schmelzend |
buttriger Geschmack



220g / 31,70	300g / 43,20
350g / 50,40	400g / 57,60
500g / 72,10	600g / 86,50
700g / 100,90	800g / 115,30

GEFLÜGEL

Putensteak

Zartes Fleisch aus der Putenbrust



180g / 16,40	220g / 20,10
300g / 27,30	350g / 31,90
400g / 36,40	500g / 45,60
600g / 54,70	700g / 63,80

KLASSIKER

Argentine Beef | Black Angus | grain feed

Steak Beginner 36,60

Hüftfilet 220g | halbe gegrillte Avocado mit Tomatenwürfeln | Country Potatoes mit Sour Cream ^G

Steak Experts 51,50

US Prime Hanging Tender 220g (NY-Cut) | Ofenkartoffel & Sour Cream ^{G, L, J} | Pfannengemüse

American Steak 36,10

Rumpsteak 220g | Spiegelei ^C & Speck ^{2, 12} | Country Potatoes mit Sour Cream ^G

Peppercrust Steak 34,90

Rumpsteak 220g | Pfefferrahmsauce ^{A, G, L, J, L} | Crunchy Fries

Gaucht Steak 34,80

Rumpsteak 220g | Röstzwiebeln ^A | Country Potatoes mit Sour Cream ^G

Lemongrass - Chilli Steak 34,20

Rumpsteak 220g | Lemonengras-Chilikruste ^A | Country Potatoes mit Sour Cream ^G

RIBS

Spareribs ^{D, F, L, R} 18,50

Vom bayrischen Schwein | mariniert in feiner BBQ-Sauce | zart | saftig

Dry Aged Short - Ribs ^{D, F, L, R} ca. 550g 36,50

Vom deutschen Emsrind | 8 h gesmoked | stark marmoriert | kräftiger Beef Geschmack | saftiger Biss

BEILAGEN

- Ofenkartoffel mit Sour Cream** ^G 6,50 **Vegi**
- Country Potatoes & Sour Cream** ^G 6,50 **Vegi**
- Crunchy fries** 6,30 **Vegi**
- Getrübelt Pommes mit Trüffel-Dip** ^{G,C,L} 9,30 **Vegi**
- Süßkartoffel fries & Sour Cream** ^G 7,50 **Vegi**
- Cheesy fries** 7,50 **Vegi**
Pommes überbacken mit würzigem Käse ^G
- Pfannengemüse** 7,60 **Vegan**
Auberginen | Champignons | Karotten | Paprika | Zucchini | Zwiebeln
- Maiskolben mit Kräuterbutter** ^G 5,40 **Vegi**
- Grüne Bohnen mit Speck** ^{G,2,12} 6,10
- Blattspinat** ^G 4,90 **Vegi**
- Knoblauchbrot** ^A 3,90 **Vegi**
- 3 gegrillte **Riesengarnelen** ^D 9,80
- Coleslaw** 5,40 **Vegi**
Weißkraut | Karottenstreifen | Meerrettich | Sauerrahmdressing ^{G,L}
- Halbe **gegrillte Avocado & Tomatenwürfel** 5,40 **Vegan**
- Gemischter Salat** ^{J,L,9} 5,80 **Vegan**
- Tomatensalat** ^{J,L,9} 5,80 **Vegan**
Cherrytomaten | Zwiebelringe

ON TOP

- Lemongras-Chilikruste auf dem Steak ^A 3,20 **Vegi**
- Jalapeno cheddar cheese sauce (pikant) ^{A,F} 4,70
- Spiegelei ^C & Speck ^{2,12} 5,10
- Röstzwiebeln ^A 3,80 **Vegan**

SAUCEN

- Portwein-Schalotten-Sauce ^{L,I,J} 4,10
- Pfefferrahmsaucesauce ^{A,G,I,J,L} 4,10
- Sour Cream ^{G,I,J} 1,60 **Vegi**
- Sour Cream Groß ^{G,I,J} 2,90 **Vegi**
- Kräuterbutter ^G 1,30
- Trüffel-Dip ^{G,C,L} 2,90 **Vegi**
- Chimichurri ^{G,C,L} 2,90 **Vegan**

KINDERGERICHTE

Für Kinder bis 12 Jahre

- Mini Steak mit Pommes** 11,70
Kleines Hüftsteak 100g | mager | zart
- Mini Burger mit Pommes** 11,20
Mit 100% frischem argentinischem Rinderhack | würziger Käse ^G | Cocktailsauce ^{G,J} | Tomaten | Brioche Bun
- Mini Pute mit Pommes** 10,20
Zartes Steak von der Pute 100g
- Mini Putenschnitzel** ^{A,G,C} **mit Pommes** 10,30
- Teller Pommes** 5,30

Gerne können Sie auch anstelle der Pommes eine andere Beilage (Pfannengemüse, Ofenkartoffel oder Country Potatoes) auswählen.

DESSERT

Unsere Eissorten ^A je 2,50 **Sahne** ^G 0,90 **Eierlikör** ^{G, C} 2cl 3,90
 Hausgemacht mit frischen Eiern
 direkt von unserem Bauernhof

Erdbeereis ^{C, G}
 Schokoladeneis ^{C, G, Haselnuss}
 Vanilleeis ^{C, G}
 Zitronen Sorbet

Double Chocolate ^{C, G}
 Mango Passionsfrucht Sorbet
 Haselnusseis ^{C, G, Haselnuss, weitere Schalenfrüchte}
 Pisatzieneis ^{C, G, Pistazie, weitere Schalenfrüchte}

Eis & Heiß 7,80
 Vanilleeis ^{C, G} | heiße Waldfrüchte

Eierlikör-Binenstich Dessert mit Alkohol 8,90
 Vanillepudding ^G | Zitronenkuchen gebrösel ^{G, C, A} | Eierlikör ^{G, C} | Mandelkrokant ^{H, Mandeln}

Apfelkücherl ^A 9,50
 Vanilleeis ^{C, G} | Sahne ^G

Schokoladenkuchen mit flüssigem Kern ^{G, C, A, F, Haselnuss} 10,80
 Vanilleeis ^{C, G} | frische Waldfrüchte

No baked Biscoff- Cheesecake ^{A, C, G} mit Karamell ^G 9,10

Creme brûlée ^{C, G} 8,60

Pistazien Tiramisu Dubai Style ^{C, G, A, Pistazien, weitere Schalenfrüchte} 9,10

Chocolate & Nuts Brownie ^{A, Haselnüsse, weitere Schalenfrüchte} 9,20
 Vanilleeis ^{C, G} | Sahne ^G | Schokosauce ^G

Kokos - Panna - Cotta Kokosnuss 9,20
 Kokosraspeln ^{Kokosnuss} | Haselnusskrokant ^{Haselnuss} | Mango-Passionsfrucht Sorbet

KAFFEE & TEE

Auch entkoffeiniert erhältlich

Espresso 2,90
 Espresso, doppelt 4,30
 Espresso Macchiato ^G 3,40
 Affogato al caffè 4,60
 Espresso | Vanilleeis ^{C, G}
 Café Crème 3,50
 Milchkaffee ^G 4,10
 Cappuccino ^G 4,10
 Latte Macchiato ^G 4,80
 Glas Tee, diverse Sorten „Althaus“ 3,60

DESSERTWEIN

Mosel, Deutschland
 Martin Passler
 Beerenauslese ^L 0,375l 27,00

Villa Huesgen
 Enkirchner Zeppwingert
 '20 Riesling Auslese Edelsüß ^L 0,5l 37,00

Toskana, Italien
 Rocca delle Macie
 '19 Vin Santo del Chianti ^L 0,5l 39,00

Stellenbosh WO, South Africa
 Jordan
 '20 Mellifera ^L 0,5l 31,00

SPRIZZ

je 9,80

Aperol Sprizz

Prosecco Frizzante ^L | Aperol ^{1,2} | Soda

Aperol-Lemon Sprizz

Aperol ^{1,2} | Bitter Lemon ^{4,12} | Ingwer | Minze

Mango-Gin Sprizz

Zitronen-Mango-Limonade ^L | Gin | Tonic Water ^{4,12}

Hugo

Prosecco Frizzante ^L | Limette | Soda | Holundersirup ² | Minze

Maracuja - Ingwer Sprizz

Prosecco Frizzante ^L | Maracujasirup ² | Ingwer | Minze | Soda

Erdbeer Hugo

Prosecco Frizzante ^L | Erdbeersirup ² | Holundersirup ² | Minze | Erdbeeren | Soda

Lillet Wild Berry Sprizz

Lillet blanc | Schweppes Wild Berry | Waldbeeren

Aperitivo Nonino Sprizz

L'aperitivo Nonino Botanical Drink ^{1,9} | Prosecco Frizzante ^L | Zitrone.Zeste ^L | Zitronenscheibe | Tonic Water ^{4,12}

Pampelle Sprizz

Pampelle Ruby L'Apéro ¹ | Prosecco Frizzante ^L | Soda | Grapefruit

Campari Sprizz

Campari ¹ | Prosecco Frizzante ^L | Soda | Orangenscheibe

SCHAUMWEIN

Prinz Salm - Nahe, Deutschland

^NV Der Wildgraf, Brut nature ^L 45,00

^NV Der Wildgraf, Brut nature ^L 0,11 6,50

Valkenberg - Rheinhessen, Deutschland

Cuvée Zero (alkoholfrei) ^L 29,00

Champagner Théophile - by Louis Roederer -

Champagne, Frankreich

^Brut ^L 61,00

WASSER

Flasche Tafelwasser 0,35l | 0,75l 5,60 | 6,80

Aus den bayerischen Alpen

Adelholzener Mineralwasser 0,5l | 0,75l 7,40 | 8,60

(Naturell / Classic)

Erläuterung der Inhaltsstoffe: siehe letzte Seite.

DURSTLÖSCHER

Hausgemacht

0,4l - je 6,90

Zitronen - Mango - Limonade

Erdbeere - Minz - Limonade

Pink Grapefruit - Limonade

Orangen - Lavendel - Limonade

Apfel - Minze - Limonade

Fruchtige Holunderblüten - Limonade

Limetten - Ingwer - Limonade

Eistee - Maracuja ²

Eistee - Granatapfel ^{2,1}

Eistee - Pfirsich ^{2,1}

SOFTDRINKS

0,33l 0,33l

Coca Cola ^{1,3,12} 4,60

Coca Cola zero sugar ^{1,3,9,12} 4,60

0,2l | 0,4l

Zitronenlimonade 3,10 | 4,40

Cola-Mix ^{1,3} 3,30 | 4,70

Holunderschorle ² 3,30 | 4,80

Fever Tree 3,80

Tonic Water ^{4,12} | Ginger Ale ¹

SAFT | SCHORLE

0,2l | 0,4l

Rauch Fruchtsaft 3,80 | 5,20

Orangensaft | Maracujanektar | Pink

Grapefruit Saft | Mangonektar |

Johannisbeersaft | Rhabarbernektar |

Apfelsaft naturtrüb

Fruchtsaftschorle 3,30 | 4,80

ROTWEIN • ROSÉWEIN

DEUTSCHLAND

Nahe

Prinz Salm
`22 T-Bone Rot Cuvée 43,00
(Merlot/Spätburgunder) L

Ahr

Nelles
`20 Pinot Noir L 45,00

Pfalz

Wageck
`14 Cuvée Wilhelm L 51,00
(Merlot/Cabernet Sauvignon/St. Laurent)
`16 Spätburgunder Kalkmergel L 47,00
Bissersheim - unfiltriert / barrique

ÖSTERREICH

Neusiedlersee

Kollwenz
`19 Leithakalk Blaufränkisch L 57,00
`21 Eichkogel Cuvée L 58,00
(Blaufränkisch/Zweigelt)
`20 Cabernet Sauvignon L 76,00

Burgenland

Setzer
`19 Merlot L 48,00
Paul Achs (Bio)
`21 Zweigelt L 45,00

Gesellmann

`22 Blaufränkisch vom Lehm L 46,00

SPANIEN

Rioja

`19 Tempranillo Crianza L 44,00
`18 Tempranillo Crianza L 1,5l 88,00
`17 Tempranillo Reserva L 49,00
`16 Tempranillo Cepas Centenarias L 51,00

Taron

Bodegas Roda
`20 Roda Reserva L 61,00
`21 Roda Reserva L 1,5l 124,00

Castilla y León

Alejandro Fernández
`19 Dehesa la Granja Tinto Tempranillo L 42,00
`19 20 Aldeas Tempranillo L 46,00

Ribera del Duero D.O.

Tinto Pesquera
`21 Tempranillo Crianza L 53,00
Bodegas La Horra
`21 Corimbo Tempranillo L 56,00
`16 Corimbo I Reserva Tempranillo L 82,00

SCHWEIZ

La Colombe La Côte

`20 Polisson (Gamaret/Pinot Noir) L 48,00

ITALIEN

Südtirol

Kellerei Kaltern
`23 Lagrein L 43,00

Trentino

Tenuta San Leonardo
`19 Villa Gresti di San Leonardo
Rosso L 55,00
(Merlot/Carménère)
`18 San Leonardo Rosso IGT 94,00
Vigneti delle Dolomiti L
(Cabernet Sauvignon/Carménère/Merlot)

Venetien

Torre d'Orti
`21 Amarone della Valpolicella L 62,00

Lucchine

`23 Valpolicella L 46,00
(Corvina)

Piemont

Pico Maccario
`23 Barbera d'Asti Lavignone L 47,00

Toskana

Brancaia (Bio)
`22 Tre Cuvée 45,00
(Sangiovese/Merlot/Cabernet Sauvignon) L
`20 Brancaia Ilatraia Rosso 87,00
(Petit Verdot/Cabernet Franc/Cabernet Sauvignon) L

Petra

`22 Hebo Cuvée 45,00
(Cabernet Sauvignon/Merlot/Sangiovese) L
`21 Hebo Cuvée 1,5l 89,00
(Cabernet Sauvignon/Merlot/Sangiovese) L

Tenuta Luce

`22 Lucente Cuvée 57,00
(Merlot/Sangiovese) L
`22 Lucente Cuvée 1,5l 121,00
(Merlot/Sangiovese) L

Pacenti

`20 Rosso di Montalcino L 57,00
`12 Brunello di Montalcino L 112,00
Vecchie Vigne

Famiglia Zingarelli Rocca delle Marie

`21 Chianti Classico Riserva L 47,00

Apulien

Pietra Pura

`23 Mandus Primitivo di Manduria L 41,00

Sizilien

Tenuta Tascante
`21 Ghiaia Nera Etna Rosso DOC L 48,00

Tenuta Regaleali

`20 Lamúri Nero d'Avola L 47,00

NEUE WELT

Stellenbosch, Südafrika

Meerlust
`20 Merlot L 53,00

Swartland, Südafrika

Allesverloren
`20 Shiraz L 45,00

Walker Bay, Südafrika

Springfontein
`20 Pinotage Terroir Selection L 49,00

Mendoza, Argentinien

Andeluna
`22 Andeluna 1300 Malbec L 43,00
`20 Andeluna Altitud Malbec L 49,00

Valle de Colchagua, Chile

Caliterra

`18 Caliterra Carménère Reserva L 44,00

South Australia, Australien

Yalumba

`19 Shiraz Viogner Y-Series L 44,00
`22 Barosso Shiraz L 51,00
`18 The Signature
Cabernet Sauvignon / Shiraz L 86,00

California, USA

Beringer

`21 Zinfandel Founders' Estate L 48,00

Washington, USA

Two Vines

`19 Merlot L 41,00
`19 Cabernet Sauvignon L 44,00

Columbia Valley, USA

`19 Merlot „H3“ L 46,00
`19 Grand Estate Gold -Blend L 54,00
(Cabernet Franc/Cabernet Sauvignon/
Malbec/Merlot/Syrah/Petit Verdot)

Berg Ararat, Armenien

Zorah

`18 Areni Noir „Karasi“ L 52,00
`18 Areni Noir „Karasi“ L 1,5l 108,00
`19 Heritage Sireni L 79,00
(Sireni/Ararati)
`14 Yeraz Areni Noir L 129,00

ROSÉWEINE

Pfalz, Deutschland

Wageck

`23 Fundament Rosé L 43,00

W.O. Coastal Region, South Africa Delheim

`24 Pinotage Rosé L 42,00

DEUTSCHLAND

Franken

Paul Weltner

ˆ23 Gipskeuper Sylvaner L 36,00

Nahe

Prinz Salm

ˆ23 T-Bone Weiß Cuvée L 36,00

(Riesling/Scheurebe/Weißburgunder)

ˆ21 Felseneck Riesling Kabinett L 41,00

Pfalz

Dr. Bürklin-Wolf (Bio)

ˆ21 Wachenheimer Altenburg Riesling L 61,00

Wageck

ˆ20 Bissersheimer Chardonnay L 41,00

ˆ22 Sauvignon Blanc Goldberg

Fumé Réserve L 45,00

Württemberg

Graf Neipperg

ˆ21 Weissburgunder Schlossberg GG L 51,00

Rheinessen

Kühling-Gillot (Bio)

ˆ23 Sauvignon Blanc „Hase“ L 39,00

Mosel

Maximin Grünhaus

ˆ23 Maximin Riesling feinherb L 37,00

ˆ22 Grünhäuser Riesling L 42,00

Baden

Freiher von Gleichenstein

ˆ19 Grauer Burgunder L 43,00

Oberrottweiler Henkenberg

ÖSTERREICH

Burgenland

Kollwentz

ˆ22 Steinmühle Sauvignon Blanc L 57,00

ˆ21 Leithakalk Chardonnay L 53,00

Weinviertel

Fidesser (Bio)

ˆ22 Platter Grüner Veltliner L 38,00

Wachau

Rudi Pichler

ˆ22 Terrassen Grüner

Veltliner Smaragd L 49,00

SCHWEIZ

La Colombe La Côte

ˆ20 Féchy (Chasselas) L 0,375l 24,00

ˆ19 Sauvignon Blanc L 59,00

ITALIEN

Südtirol

Kellerei Kaltern

ˆ22 Chardonnay Saleit L 41,00

ˆ23 Weißburgunder L 38,00

Venetien

Borgo Molino

ˆ23 I Ciari Ribolla IGT Friuli Venezia Giulia L 37,00

Otella

ˆ24 Lugana L 40,00

Sizilien

Tenuta Regaleali

ˆ22 Leone d'Almerita Blend L 45,00

(Catarratto/Pinot Blanc/Sauv.Blanc/Traminer)

ˆ21 Chardonnay Vigna San Francesco L 64,00

Toskana

Panizzi - IT-BIO-014

ˆ21 Vernaccia di San Gimignano L 45,00

NEUE WELT

Stellenbosch WO, Südafrika

Meerlust

ˆ23 Chardonnay L 51,00

Jordan

ˆ22 Chardonnay Reserve

„Nine Yards“ L 54,00

Raats

ˆ18 Chenin Blanc Old Vine L 49,00

Swartland, Südafrika

Allesverloren

ˆ24 Chenin Blanc L 38,00

Voor Paardeberg, Südafrika

Scali

ˆ17 Blanc L 42,00

Walker Bay, Südafrika

Springfontein

ˆ18 ULUMBAZA L 38,00

(Sauvignon Blanc/Pinotage/Chardonnay/Semillon)

South Australia, Australien

Yalumba

ˆ21 The Y Series Viognier L 36,00

Washington State, USA

Two Vines

ˆ21 Chardonnay L 35,00

Berg Ararat, Armenien

Zorah

ˆ19 Voski L 49,00

(Voskeat/Garandma)

ˆ19 Heritage Chilar L 74,00

ROSÉWEIN 0, 11

Pfalz, Deutschland

Wageck

ˆ23 Fundament Rose L 5,70

WEIßWEIN 0,11

Nahe, Deutschland

Prinz Salm

ˆ23 T-Bone Weiß Cuvée L 4,90

(Riesling/Scheurebe/Weißburgunder)

Washington State, USA

Two Vines

ˆ21 Chardonnay L 4,70

Rheinessen, Deutschland

Kühling-Gillot (Bio)

ˆ23 Sauvignon Blanc „Hase“ L 5,40

Venetien, Italien

Otella

ˆ24 Lugana L 5,70

Südtirol, Italien

Kellerei Kaltern

ˆ23 Weißburgunder L 5,10

Mosel, Deutschland

Weingut Villa Huesgen

ˆ23 ByTheGlass Riesling L 4,80

ROTWEIN 0, 11

Nahe, Deutschland

Prinz Salm

ˆ22 T-Bone Rot Cuvée L 5,70

(Merlot/Spätburgunder)

Washington, USA

Two Wines

ˆ19 Cabernet Sauvignon L 5,90

Venetien, Italien

Lucchine

ˆ23 Valpolicella L 6,10

(Corvina)

South Australia, Australien

Yalumba The Y Series

ˆ19 Shiraz Viognier L 5,90

Washington, USA

Columbia Crest/Horse Heaven Hills

ˆ18 Merlot „H3“ L 6,50

Mendoza, Argentinien

Andeluna

ˆ22 Andeluna 1300 Malbec L 5,70

Castilla y León, Spanien

Alejandro Fernández

Dehesa la Granja Tinto Tempranillo L 5,60

0,0% ROTWEIN 0, 11

Südfrankreich

Vegan

Oddbird Domaine de la Prade Organic

Merlot & Shiraz L 3,90

BIER

	0,3l		0,5l
Erdinger Brauhaus Helles ^{A Getreide}	3,90		4,90
Erdinger Brauhaus Helles ^{A Getreide} Alkoholfreies Helles			4,90
HTB Tegernseer Hell ^{A Getreide}	4,20		5,20
Erdinger Urweißbier ^{A Getreide}	4,20		5,20
Radler ^{1, A Getreide}	4,20		5,20
Erdinger Brauhaus Natur Radler ^{A Getreide}	4,90		
Limo-Weizen ^{1, A Getreide}	4,20		5,20
Cola-Weizen ^{1, 3, A Getreide}	4,20		5,20
Erdinger Weißbier dunkel ^{A Getreide}	5,20		
Erdinger Weißbier alkoholfrei ^{A Getreide}	5,20		
Tegernseer Dunkel Export ^{A Getreide}	4,90		
Hoppebräu Ruhige Kugel ^{A Getreide} Alkoholfreies Mehrkornzwinkel	5,20		
HTB Pils ^{A Getreide}	0,33l		4,20
Hoppebräu aus Waakirchen	0,33l		6,20
VOGELWUID Sour IPA ^{A Getreide} Es ist hell, herb, etwas stärker und superfruchtig, zitrusartig			

COCKTAILS

je 9,80 non alcoholic

Virgin Mojito

Ginger Ale ¹ | Limetten | Lime Juice ² | brauner Zucker | Minze

Virgin Mango Mojito

Ginger Ale ¹ | Limetten | Mango | Lime Juice ² | brauner Zucker | Minze

Virgin Grapefruit Mojito

Ginger Ale ¹ | Limetten | Grapefruit | Pink Grapefruit Saft | brauner Zucker | Minze

Sundance

Maracuja-Nektar | Mangosaft | Orangensaft | Lime Juice ² | Mandelsirup ^{1, 2} | Erdbeersirup ²

MOJITO

je 10,40

Mojito

Rum weiß | Limetten | Lime Juice ² | brauner Zucker | Minze | Soda

Grapefruit Mojito

Rum weiß | Grapefruit | Lime Juice ² | brauner Zucker | Minze | Soda

Himbeer Mojito

Rum weiß | Limetten | Himbeeren | Lime Juice ² | Himbeersirup ² | brauner Zucker | Minze | Soda

Erdbeer Mojito

Rum weiß | Limetten | Erdbeeren | Lime Juice ² | Erdbeersirup ² | brauner Zucker | Minze | Soda

Mango Mojito

Rum weiß | Limetten | Mango | Lime Juice ² | brauner Zucker | Minze | Soda

Heidelbeer Mojito

Rum weiß | Limetten | Heidelbeeren | Lime Juice ² | Blue Curacao ¹ | brauner Zucker | Minze | Soda

GIN „TONIC“

T-BONE Gin (Augsburg) 12,80
infused with dry aged T-Bone Steak
Slice Ingwer | Rosmarin | Piment | Tonic Water ^{4,12}

T-BONE Gin goes Wild (Augsburg) 12,80
infused with dry aged T-Bone Steak
Erdbeere | Himbeere | Heidelbeere | Wild Berry

Gin LAGO (Tegernsee) 13,80
Orange.Zeste | Rosmarin | Botanical Tonic ^{4,12}

MONKEY 47 (Schwarzwald) 13,80
Zitrone.Zeste | Himbeeren | Tonic Water ^{4,12}

HUCKLEBERRY Gin (München) 12,80
Zitrone.Scheibe | Blaubeeren | Tonic Water ^{4,12}

SLEEPY 4Gin (Höhenrain) 12,80
Orange.Scheibe | Minze | Tonic Water ^{4,12}

Hans.Jürgen Gin Heisszeit (Augsburg) 13,20
Orange.Getrocknet | Rosmarin | Botanical Tonic ^{4,12}

Munich Mule 13,80
SLEEPY 4Gin (Höhenrain) | Limettensaft | Gurke | Ginger Beer ¹²

SEEDLIP SPICE 94 (alkoholfreies Destillat) 10,90
Orange.Zeste | Rosmarin | Botanical Tonic ^{4,12}

SPIRITUOSEN

BRÄNDE

2 cl – je 5,90

Destillerie Birkenhof

Traditionelle Spirituosen

Westerwälder Obstler

Feine Spirituosen

Alte Himbeere

Haselnus

Alte Williams-

Birne Alte Marille

Alte Quetsch (Pflaumen Spirituose im Cognacfass gereift)

Edel Spirituosen

Williamsbirne mit Honig

Haselnuss

Wildorangenbrand

Nonino Tradizione Grappa

GIN | WODKA | RUM

2 cl

T-BONE Gin 4,80

Hans.Jürgen Gin Heisszeit 4,90

Gin Lago 4,90

Monkey 47 5,10

Huckleberry Gin 4,90

Sleepy 4 Gin 4,90

Bavarka Vodka 5,50

Rumult 6,80

WHISKEY

2 cl

Singold¹ Single Malt aus dem Augsburger Land 5,60
Mild | fruchtig

Slyrs¹ Bavarian Single Malt 5,60
Spürbare Süße | Aromen von Marzipan | Zimtnoten

Slyrs¹ Bavarian RYE 6,90
Milde frische dennoch anspruchsvoll | fruchtige Töne | Zimtnoten

Slyrs¹ Bavarian PEAT Single Malt 8,40
Getorfter Whisky | rauchige Röstaromen | Noten von Vanille, Birne und salzigem Karamell

SILD¹ Jöl en Reek Edition '20 7,50
Torfite Noten | Duft nach Heidekraut | Salziges Geschmacksbild

L I K Ö R E | B I T T E R S

2 cl

Slyrs Bavarian Cream Liqueur 4,20

Slyrs Bairish Coffee Liqueur 4,20

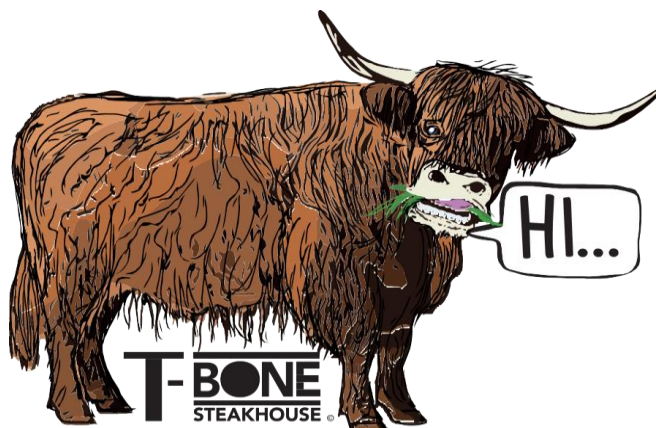
Slyrs Whiskey Vanilla Honey Liqueur 5,20

Eierlikör 3,90
Hausgemacht mit frischen Eiern direkt von unserem Bauernhof

Kräuter tropfen – halbbitter 5,90
Destillerie Birkenhof

3 cl

Ramazotti 4,60



Noch keine Geschenkidee?

Jetzt **Restaurantgutschein** kaufen.

www.tbone-steakhouse.de



[M]EAT & STAY HOTEL

Das ruhig gelegene Hotel bietet seinen Gästen 37 komfortable Zimmer, sechs vielseitig nutzbare Tagungsräume und das T-Bone Steakhouse

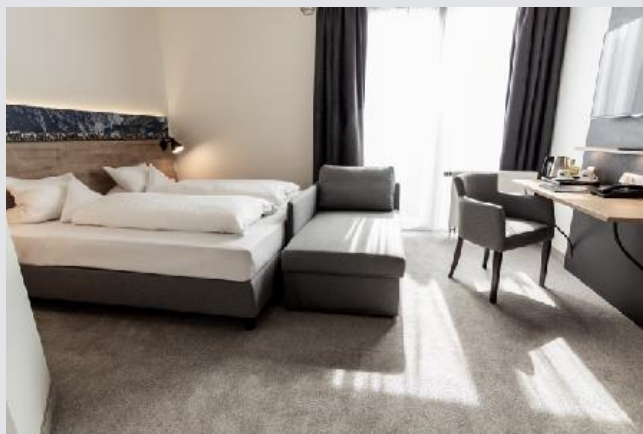
Die Neue Messe München / ICM ist nur zehn Gehminuten vom Hotel entfernt - ideal für Geschäftsreisende, die an Konferenzen, Seminaren oder Ausstellungen auf dem Messegelände teilnehmen. Aber auch für Kurztrips, denn in nur 15 Minuten erreichen Sie mit den öffentlichen Verkehrsmitteln die Münchner Innenstadt mit allen Sehenswürdigkeiten. Besuchen Sie das berühmte Oktoberfest, den Marienplatz im Stadtzentrum oder das beeindruckende Olympiastadion und genießen Sie Ihren Aufenthalt in der Weltstadt mit Herz.

Unser stilvolles und ruhiges Hotel ist der perfekte Rückzugsort nach einem ereignisreichen Tag auf dem Messegelände oder in der Stadt. Jedes der 37 Zimmer des Messe Hotels in München ist voll ausgestattet und bietet Sat-TV, Telefon, Wasserkocher und Zimmersafe. Alle Einzelzimmer verfügen über große Betten (1,60m x 2,00m). WLAN ist im gesamten Meat & Stay Hotel kostenfrei verfügbar.

Tagen und entspannen Sie in unserem Hotel!

Unsere sechs Tagungsräume mit modernster Technik bieten Platz für bis zu 90 Personen. Hier finden Sie drinnen wie draußen den idealen Rahmen für Ihre Veranstaltung, Ihr Meeting oder Ihre ganz private Familienfeier.

MEAT & Stay Hotel
www.mas-hotel.com
info@mas-hotel.com



Inhaber:

Karg Hotel und Gastronomie GmbH

Gerhart Karg

Andreas Karg

Johann-Karg-Str. 3

85540 Haar/Salmdorf

Öffnungszeiten:

Täglich von 17 - 23 Uhr
warme Küche bis 22 Uhr

Reservierung:

Tel.: 089 / 420 794 63

www.tbone-steakhouse.de
info@tbone-steakhouse.de

T-BONE STEAKHOUSE

Erläuterungen der Zusatzstoffe:

¹ mit Farbstoff, ² mit Konservierungsstoff, ³ koffeinhaltig, ⁴ chininhaltig, ⁵ geschwefelt, ⁶ mit Phosphat, ⁸ geschwärzt, ⁹ mit Süßungsmittel(n), ¹² Antioxidationsmittel, ¹³ Schwefeldioxid

^A Gluten (Weizen), ^B Krebstiere, ^C Eier, ^D Fisch, ^E Weichtiere, ^F Sojabohnen, ^G Milch, ^H Schalenfrüchte, ^I Sellerie, ^J Senf, ^L Sulfite, ^R Rauch

Sämtliche Preise für Speisen und Getränke verstehen sich in EURO inklusive der gesetzlichen Mehrwertsteuer und enthalten keinen TIP.

T-Bone Steakhouse - Johann-Karg-Str. 3 - 85540 Haar/Salmdorf - www.tbone-steakhouse.de